



# CHARMING HIDEAWAYS

5 100 m<sup>2</sup> 3 ab 204,00 € Friedland



## Schlaubehaus

ZWISCHEN ELBE UND ODER - BRANDENBURG - DAHME- UND ODER-SPREE-GEBIET - FRIEDLAND

ATEMBERAUBENDER BLICK

DIREKT AM WASSER

BLÄTTERAUSCHEN

AUF DEM LAND

RUHE UND IDYLLE

HOLZHAUS

SKANDINAVISCH

MODERN

**Das "Schlaubehaus" steht mitten im Naturpark Schlaubetal in Brandenburg. Ihr verbringt euren Urlaub fernab von Lärm und Großstadt-Trubel. Kein Straßen-, Flug-, Bahn- oder Windradlärm wird eure Erholung hier stören - versprochen.**

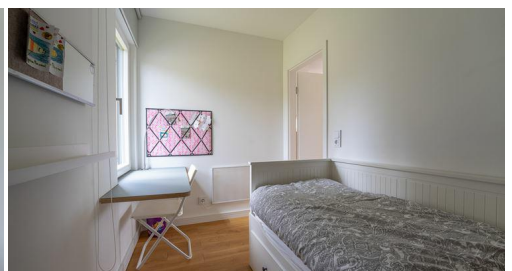
Kommentar der CH-Jury:

Das Schlaubehaus ist ein schöner Bungalow aus Holz mit großen Fensterfronten und Wintergarten und ist traumhaft gelegen im Naturpark Schlaubetal direkt am Chossewitzer See. Die Einrichtung ist eine Mischung aus skandinavischen und modernen Landhausstil und überzeugt mit klaren Linien und geschmackvoll ausgewählten Elementen. Hell und freundlich, luxuriös und charmant, stilvoll und gemütlich. Ein tolles Erlebnis für naturverbundene Designliebhaber. Die Ausstattung ist sehr hochwertig, Highlights sind z.B. Sauna, Kaminofen und ein Ruderboot.



CH-INDEX

95,00%



Jetzt buchen auf [www.charming-hideaways.de](http://www.charming-hideaways.de)

